



VOXELGRID
PARTNERSYSTEM

Gemeinsame Synergien nutzen



Unser Partnerprogramm



Die Hardware



- LIDAR
- "Scannen im vorbeigehen"
- 10.000qm pro Tag
- 1 min pro Raum
- Hohe Punktwolkenqualität
- Schneller Auf- und Abbau
- Leichte Bedienbarkeit
- 360°-Kamera kompatibel



Die Software



Projektüberblick

SAP Schnittstelle



Live Bild

Individuelle Attributierung z.B:

- Beleuchtung
- Steckdosen
- Brandschutz
- Barrierefreiheit


Activities vgsurveyor Feb 19 12:01

Voxelgrid Surveyor

File Project Tools Help

H-Lidar V-Lidar IMU Session: 50

Project: 2263 Location: Building: Identification: Floor:



Room attributes

Bez: [] Weitere Raumbez: []

Gruppe: []

Segment: []

Segmentnr: []

Bodenbelag: [] Bodenkonstr.: []

Wand: Farbanstrich Verkleidung: Putz Wandkonstr.: Mauerwerk

Deckenverkleid.: Abhangdecke GK Deckenkonstr.: Glasbau

Tür

Tür Anzahl: [] Schließsystem: türschließer (OTS)

Innen/Außen: Innen Brandschutz: Nein

Fenster

Fenster Anzahl: [] Einbauort: Fassade Fenster Notize: []

Flügelart: 1 Fl. DK Verglasung: Einscheibenvergl. Rahmenmaterial: Metall

Sonnenschutz: innen manuell

Twk: [] Tww: [] Boiler: Nein

Pobeentv: Nein Gasanschluss: Nein

Ww Bereitung: zentral Heizungsart: [] Medienversorg: Strom

Heizkörper Anzahl: [] Lüftungsart: mechanisch Abluftventilator Anzahl: []

Kg 440

E 230V: [] E 400V: [] Beleuchtungsa: Glühlampe

Beleuchtungss: dezentral (Taster) Sicherheitsbelk: []

Kg 450

Sirenenanzahl: [] Handmelderan: [] Bma Rauchmelder: []

Hausalarmanla: [] Lautsprecher Anzahl: [] Telefonanschl: []

It Anschluss: []

Kg 475

Feuerlöscher Anzahl: [] Typ: []

Store Last entry

Session time: 00:00:00 Information: Free size: 318.5 GB Session bag size: Surveyor Id: F Trolley: alpha Camera: None

Der Space Runner

High-Tech Innovation im Rucksack



Schnelligkeit

Vermessen von mehreren Stockwerken in nur einer Session

Software

Steuerung und Überwachung des Prozesses mobil mit iPad oder iPhone



Qualität

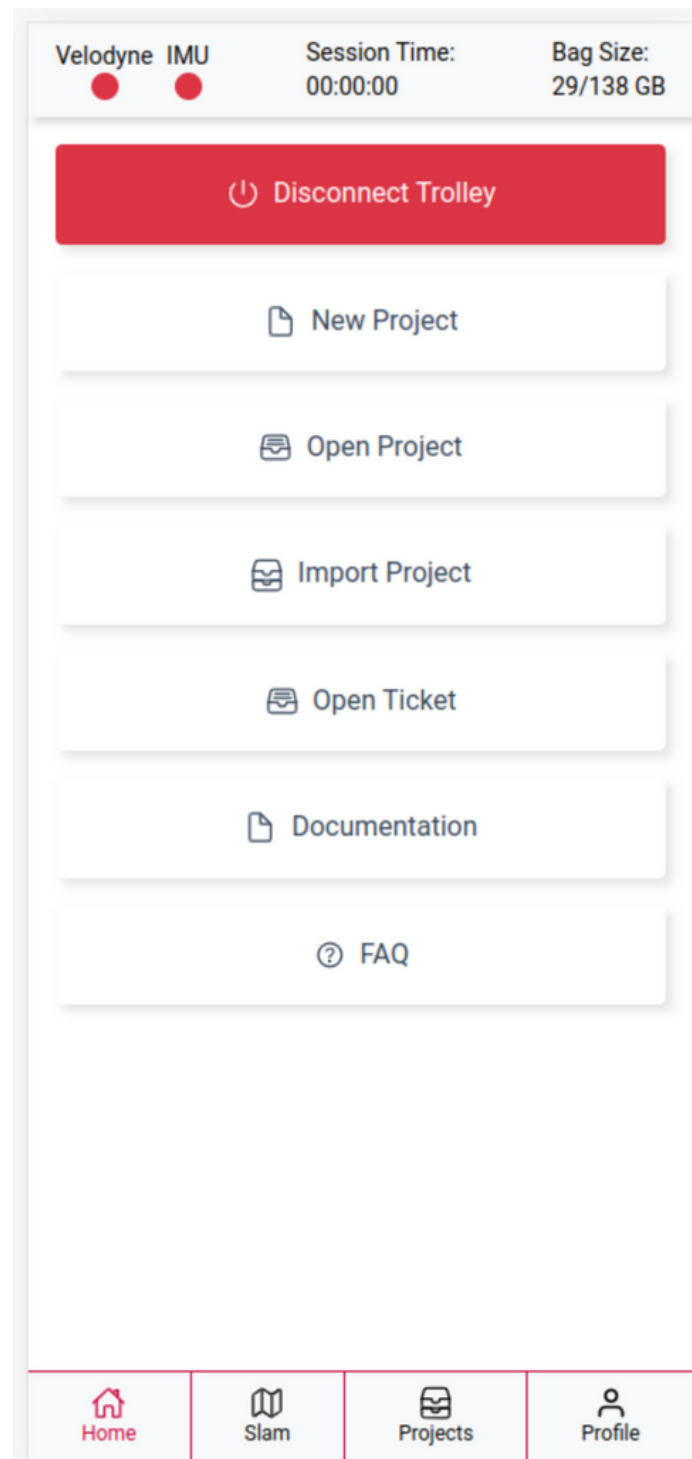
erhöhte Dichte der Punktwolke im Vergleich zum Space Walker
hochwertige Verarbeitung

Technologie

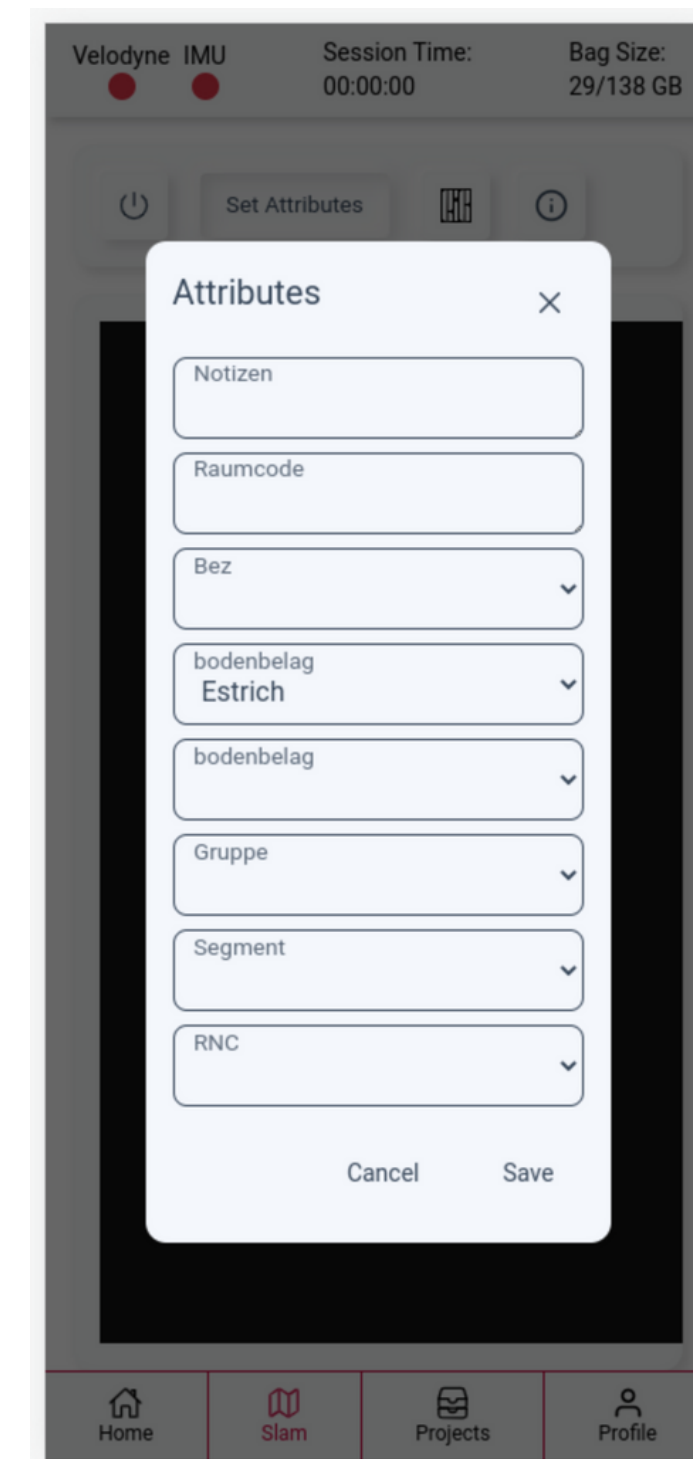
nur noch ein 360°-Spinning-Sensor notwendig

Der Space Runner

Schnell und effizient mit neuer Software

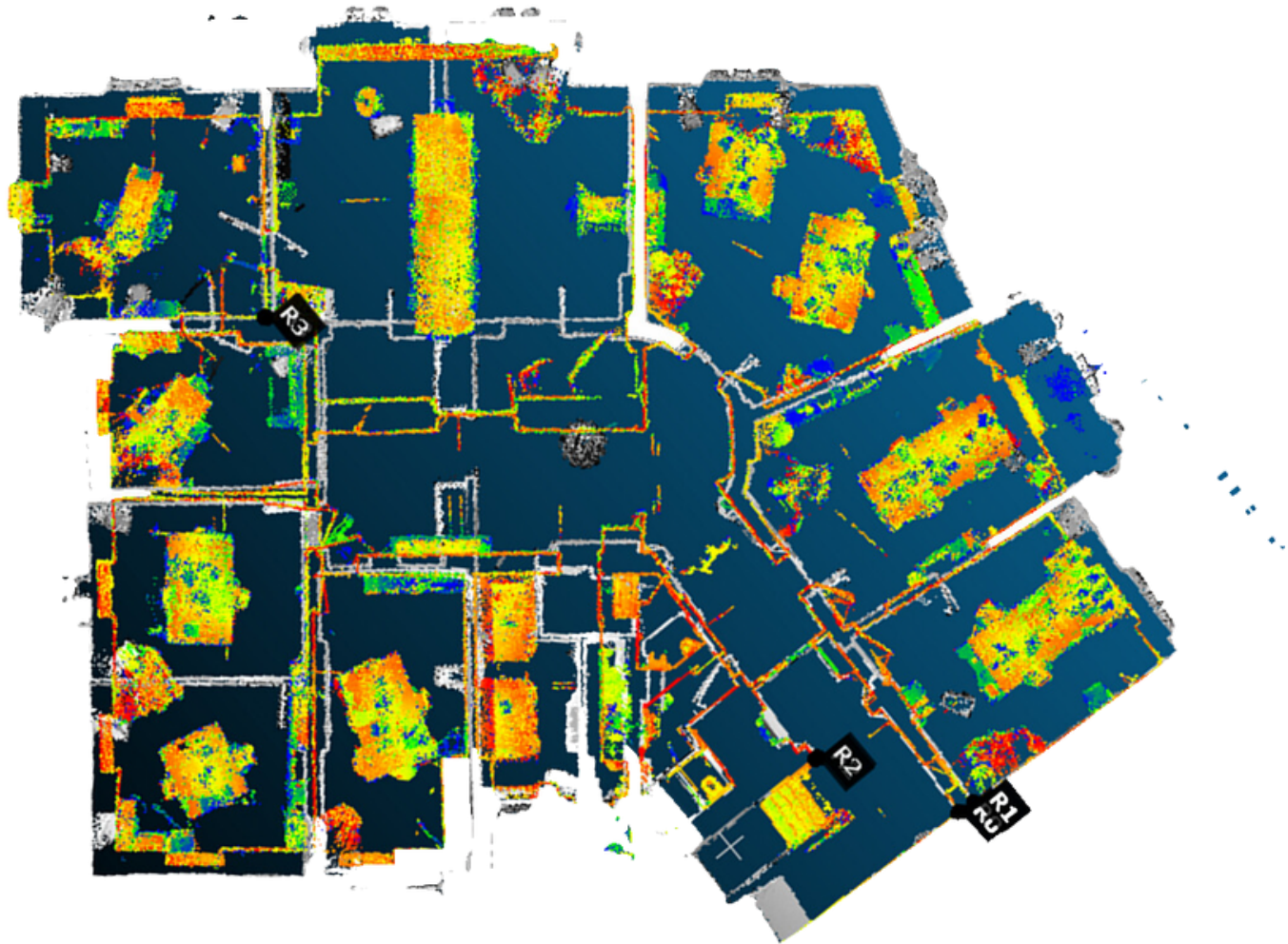


- drahtlose Verbindung über eigenes WLAN
- übersichtliche und einfache Bedienung
- schnelle Erfassung von Raumattributen wie Fenstern, Bodenbelägen oder Brandschutzausstattung
- LIVE-Anzeige des SLAM-Plans



Der Prozess

Erfassung des Innenbereichs



- Ablaufen der Räumlichkeiten mit Trolley
- Abhängen von Spiegeln für bessere Punktwolkenqualität
- Fensterflächen sichtbar machen
- Aufnahme von Attributen im System
- Automatische Messung und Zuordnung der Raumhöhen
- Automatische Erstellung der Punktwolke durch die Software "im Vorbeigehen"

Der Prozess

Datenverarbeitung



Processing

- Verarbeitung der Daten zu Punktwolken
- Zusammenführung von Sessions
- Automatische Markierung von Fenstern und Türen
- Raumgerechte Zuteilung erfasster Attribute
- Aufbereitung der Daten für CAD und 3D BIM Modelle



Die Server der VOXELGRID befinden sich in Deutschland. Zugriff auf die Server erfolgt nur von Computern aus der Europäischen Union.

Marketing

Regionales und überregionales Marketing im perfekten Zusammenspiel für maximale Wirkung



- Marketing Starterpaket inklusive Präsentationsbausteinen
- Posting-Vorlage für Homepage/Social Media-Seiten
- Mehrwert aus Voxelgrids eigenem überregionalem Marketing
- Werbeflyer



Der Vorteil

Gemeinsam profitieren



Schnelligkeit

bis zu 10.000 m² pro Tag

Scannen im Vorbeigehen

Möbel und Personen können
im Raum bleiben



Genauigkeit

detaillierte Erfassung der
Räume und Gebäude
mit Hilfe der patentierten
LIDAR-Technologie

sekundenschnelle
Abbildung,
auch in stark verwinkelten
und möblierten Räumen



Kosteneffizienz

Dank schneller Erfassung können
im Vergleich zu Mitbewerbern
deutlich günstigere Preise
aufgerufen werden



Prozessoptimierung

Sowohl der Partner als auch
Voxelgrid können sich auf einen
Teil in der Wertschöpfungskette
spezialisieren um so gemeinsam
voneinander zu profitieren

Testphasen Angebot (3 Monate)



-  **Voxelgrid LIDAR-Scanner**
Inklusive Versicherung & Hin- und Rücktransport 
-  **Inklusive 10.000 m² BGF / 20.000m² Fassadenfläche**
Raumstempel mit 6 Standardattributen / 2D Außen 
-  **Voxelgrid Know-How**
Detaillierte Anwendungsanleitung 
-  **Einführungsschulung in München***
Dauer: 1/2 Tag
*Auf Anfrage & Aufpreis auch bei Auftraggeber möglich 
-  **Zeichnerschulung**
Englischsprachige online Lehrvideos
+Einstündige Fragestunde durch Voxelgrid 
-  **Telefonischer Fachsupport**
1,5 Stunden Voxelgrid Fachsupport inkludiert 

jetzt persönlich beraten lassen
für ihr Angebot
dreimonatige Testphase

>10.000m² BGF

Punktwolkenverarbeitung
€ 0,29 / m² BGF
€ 0,32 / m² BGF
(mit Raumstempel und 6 Standard-Attributen)
€ 0,17 / m² FF
FF: Fassadenfläche

Voxelgrid Partnerangebot (1 Jahr)



- ✓ Alle Leistungen des Voxelgrid Partner Testangebots sind enthalten
- ✓ 85.000 m² BGF / Fassadenfläche inkludiert
- + Raumstempel mit 6 Standardattributen / 2D Außen m²
- ✓ Jährliche weiterführende Onlineschulungen
- ✓ 3h Telefonischer Fachsupport inkludiert
- ✓ Jährliches Entwicklungsgespräch
- ✓ Wartung alle 200.000 m² / mind. 1 mal jährlich
- ✓ Weiterentwicklung des Erfassungs- & Verarbeitungssystems
- ✓ Marketingpaket
- ✓ Nutzung gewerblicher Schutzrechte

jetzt persönlich beraten lassen
für ihr Angebot
dreimonatige Testphase

>85.000m² BGF

Punktwolkenverarbeitung

€ 0,29 / m² BGF

€ 0,32 / m² BGF
(mit Raumstempel und 6 Standard-Attributen)

€ 0,17 / m² FF
FF: Fassadenfläche